

TECHNINĖ SPECIFIKACIJA

DEKORATYVINIAI ŠVIESTUVŲ STULPAI

1. Numatomų įsigyti Prekių remonto darbams orientaciniai kiekiai:

1 lentelė

Eil. Nr.	Prekės pavadinimas, tipas	Stulpo aukštis, m	Kiekis, vnt.
1.	Dekoratyvinis šviestuvo stulpas	5	81

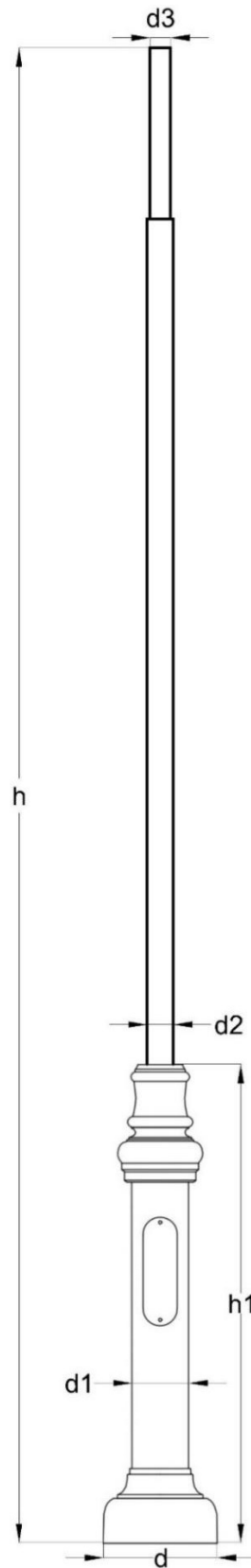
2. Numatomų įsigyti Prekių techniniai reikalavimai:

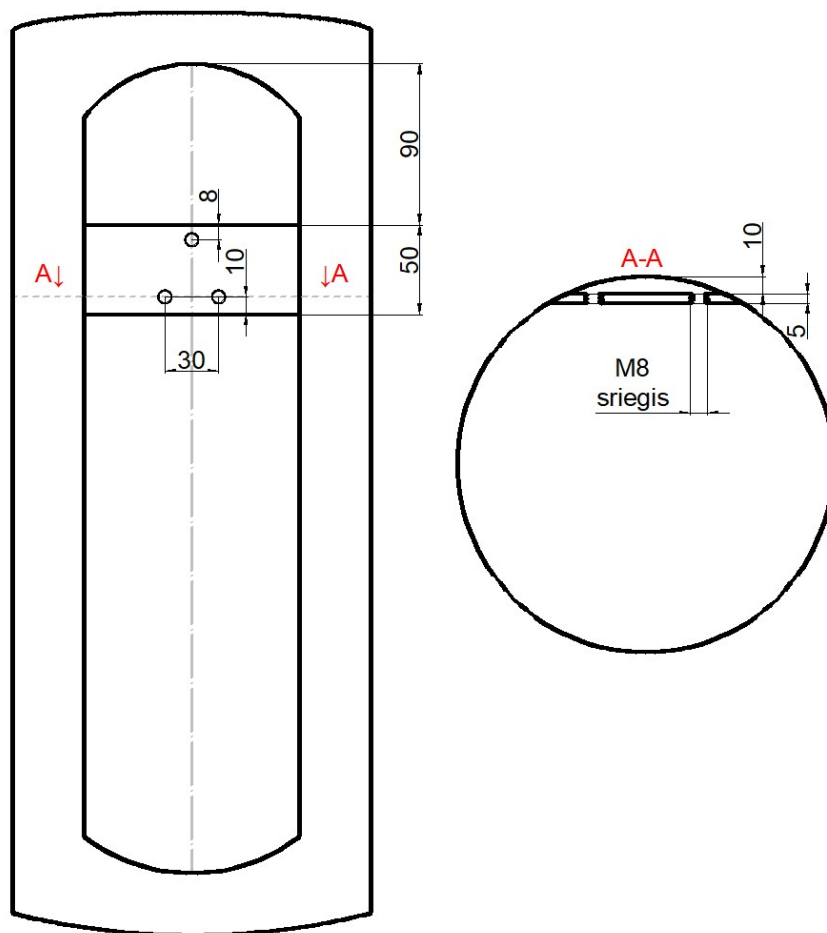
2 lentelė

Eil. Nr.	Bendri reikalavimai	Pateikiami patvirtinantys dokumentai
1.	Šviestuvo stulpas turi būti cilindro formos, su dekoratyvia baze. Stulpo išvaizdos brėžinio pavyzdys pateikiamas žemiau po lentele (Pav.1.)	Gamintojo konstrukcinių brėžinių kopijos
2.	Stulpo matmenys:	
2.1.	Stulpo aukštis (h)- 5000mm	
2.2.	Dekoratyvinės bazės aukštis (h_1) – nuo 1150mm iki 1600mm	
2.3.	Dekoratyvinės bazės apačios diametras (d) – nuo 300mm iki 400mm	
2.4.	Dekoratyvinės bazės diametras ties durelėmis (d_1) – nuo 140mm iki 190mm	
2.5.	Stulpo vidurinės dalies diametras (d_2) – nuo 76mm iki 105mm	
2.6.	Stulpo viršūnės diametras (d_3) – 60mm	
2.7.	Stulpo sienelės storis ne mažiau 3mm	Gamintojo techninės specifikacijos ar deklaracijos kopijos
3.	Stulpo pakopų perėjimo vietos turi būti uždengtos dekoratyviu žiedu.	
4.	Stulpo dekoratyviniai žiedai ir dekoratyvinė bazė pagaminti iš aliuminio arba ketaus, plieno.	
5.	Stulpo atsparumas vėjo poveikiui ne mažiau kaip 24m/s	Gamintojo techninės specifikacijos kopija ar konstrukcinių brėžinių kopijos
6.	Stulpo viduje, durelių aukštyje, turi būti 3 varžtai M8 stulpui įžeminti ir elektros aparatams tvirtinti. (Pav.2.)	
7.	Durelės ne mažiau kaip 80 x 300 mm dydžio, su 5,0mm įleidžiama vidinio šešiakampio cilindro formos nerūdijančio plieno užrakto galvute.	Gamintojo techninės specifikacijos ar deklaracijos kopijos
8.	Plieninis šviestuvo stulpas turi atitikti LST EN 40-3-1:2013 reikalavimus	
9.	Metaliniai paviršiai karštai cinkuoti. Cinkavimas turi atitikti EN ISO 1461 standartui. Vidutinis cinko storis – ≥ 70 mikronų. Išoriniai paviršiai dažyti matine spalva – RAL7026 arba analogiška, pagal ISO12944. Turi būti užtikrintas geras dažų sukibimas su dengiamu paviršiumi. Dažai atsparūs drėgmei, ultravioletiniams spinduliams, cheminiams aplinkos, ypač druskų, poveikiams. Sauso dažų sluoksnio storis ≥ 80 mikronų.	
10.	Stulpo vidinėje dalyje, durelių aukštyje, gerai matomoje vietoje turi būti žyma su gamintojo pavadinimu, pagaminimo data ir sutarties numeriu.	Gamintojo techninės specifikacijos ar deklaracijos kopijos
11.	Stulpas turi būti pateikiamas su jam pritaikytu gelžbetoniniu pamatu.	
12.	Stulpai įstatomi į pamatus ir tvirtinami ne mažiau kaip 3 (tris) nerūdijančio plieno varžtais arba stulpo flanšas tvirtinamas prie pamato ne mažiau kaip 4 (keturiais) nerūdijančio plieno arba cinkuoto plieno varžtais. Tvirtinimas ir pamatas turi užsidengti su stulpo dekoratyvine baze.	Gamintojo techninės specifikacijos kopija ar konstrukciniai brėžiniai

13.	Tarnavimo laikas ≥ 25 metai	Gamintojo techninės specifikacijos ar deklaracijos kopijos
14.	Dažų dangos garantinis terminas ≥ 5 metai	
15.	Prekės garantinis terminas ≥ 5 metai	

Pav.1





Pav.2